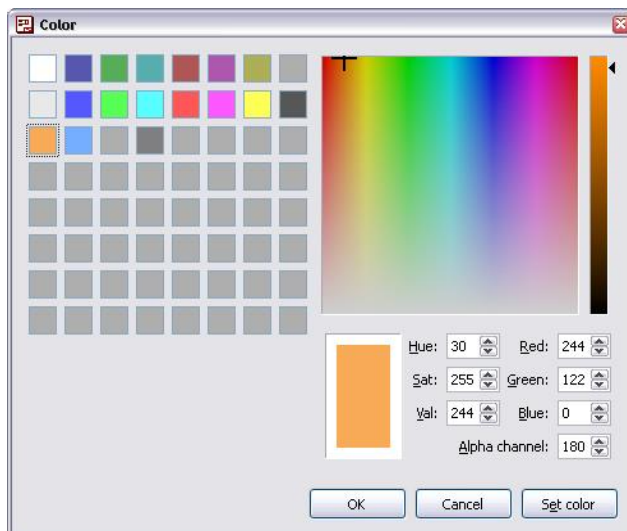


## Настройки за Eagle

### за използване на библиотека DALI елементи DaliGadgetsColor.lbr

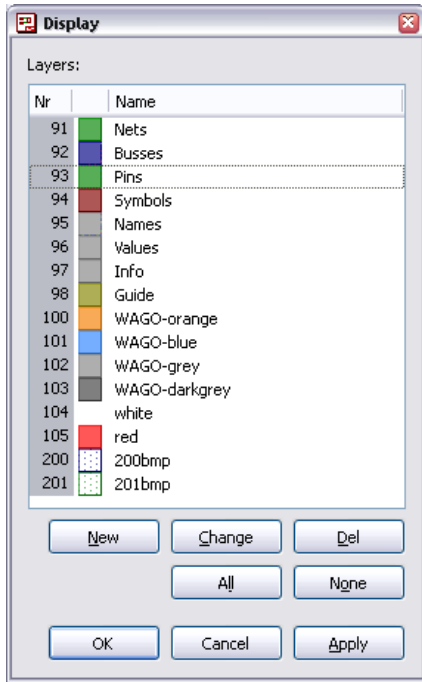
*Настоящите указания са валидни само за бял фон на Eagle 7.x.x (White background).  
При ползване на друг цвят за фон, настройките са аналогични.*

1. В меню "Options>>Set" - "Colors" за "White background – Palette“ се добавят следните цветове:
  - оранжев (R=244, G=122, B=0);
  - син (R=43, G=127, B=253);
  - светло сив (R=127, G=127, B=127);
  - тъмно сив (R=57, G=57, B=57);



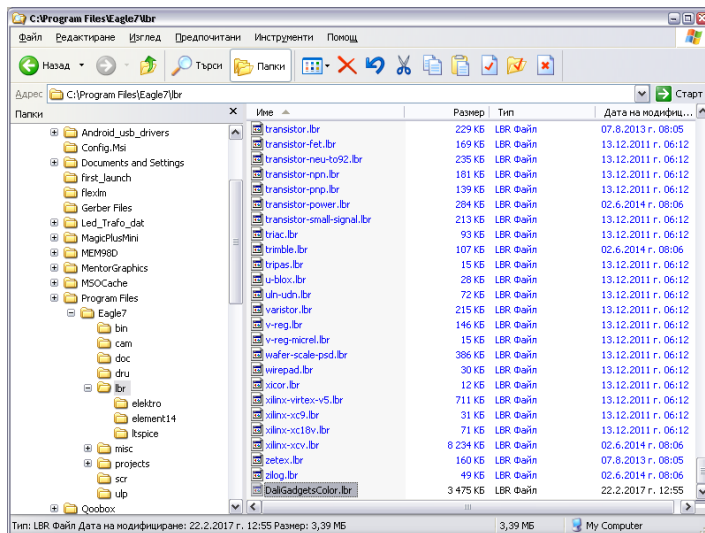
## 2. В менюто за настройка на слоевете "Display" се добавят слоевете:

- 100: WAGO-orange с оранжев цвят от добавените по-горе цветове;
- 101: WAGO-blue със син цвят от добавените по-горе цветове;
- 102: WAGO-grey със сив цвят от добавените по-горе цветове;
- 103: WAGO-darkgrey с тъмносив цвят от добавените по-горе цветове;
- 104: White с бял цвят;
- 105: Red с червен цвят.



## 3. Добавяне в списъка с библиотеки

За да се зарежда автоматично със стартирането на програмата, библиотеката DaliGadgetsColor.lbr трябва да се запише в папката на Eagle, поддиректория lbr.



В случай че библиотеката не е записана в посочената папка, може да бъде заредена в Eagle и по време на работа. Това става като се натисне бутонът Use library и се посочи пътят към библиотеката.

